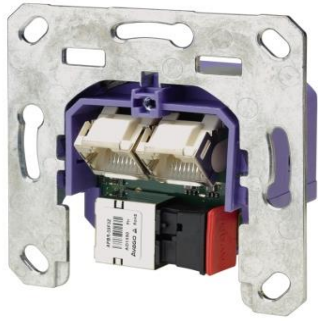


LAN Access Point 2-Port 1000 DATALIGHT®



Produktbeschreibung:

Netzwerkanschlussdose zum Einbau in Unterputzdosen, zwei RJ45 Buchsen zum Anschluss von netzwerkfähigen Endgeräten, ein optischer Anschluss für Duplex Fibre 2,2 DATALIGHT, integrierter Medienkonverter für die Umwandlung der Signale, integrierter Switch für die Verteilung der Signale, für Übertragungen bis 1 Gbit/s. An der Rückseite wird die Spannungsversorgung von 230 V angeschlossen.

Der LAN Access Point 2-Port 1000 DATALIGHT bietet kabelgebundenen Netzwerkzugang für bis zu zwei Endgeräte. Er kann über die Duplex Fibre 2,2 DATALIGHT mit anderen DATALIGHT Komponenten verbunden werden. Die hohe Geschwindigkeit von 1 Gbit/s sorgt für eine flüssige Datenübertragung im Heimnetzwerk, wodurch auch große Mengen an Daten, Videos, Bilder und Musik an jedem Punkt im Netzwerk schnell und sicher zur Verfügung stehen.



Art-Nr.:	Type	Inhalt	VPE	Ges. Breite mm	Ges. Höhe mm	Ges. Tiefe mm	Gewicht VPE/kg
257 20 021	2,2	1	STK	80	80	60	0,11

Eigenschaften allgemein	
Schnittstelle / Anzahl der Ports	2 x RJ45, 1 x Gigabit Ethernet POF
Übertragungsgeschwindigkeit	1 Gbit/s
Betriebstemperatur	0°C bis +40 °C (32°F bis 104°F)
Schutzart nach DIN EN 60529	IP 20
Schutzklasse nach DIN EN 61140	II
Montage	Unterputz (Einbautiefe 45 mm)
zusätzliche RJ45-Anschlüsse (1000 Mbit/s)	•
passend in handelsübliche Up-Installationsdosen	•

Eigenschaften elektrisch	
Spannungsversorgung	100 - 240 V ~ 50-60 Hz
Leistungsaufnahme typisch	max. 2,8 W

Eigenschaften Anschluss	
Anschlusstechnik	RJ45-Anschluss: DIN EN 60603-7-3: 2011-03 optischer Anschluss: 2,2 mm Duplex Gigabit Ethernet POF (IEEE 802.3bv) L / N: Steckklemme für Leiter 1.5 mm² bis 2.5 mm² , 1 Ader je Kontakt
Material Kontaktfeder	CuSn
Oberfläche Kontaktfeder	1.5 µm Ni / 1.3 Au
Lebensdauer (Steckzyklen)	mind. 2,500 Steckzyklen
DIN EN 50173-1: 2003-06	Kategorie 5e, 6
ISO / IEC 11801: 2002, DIN EN 50173: 2011-09	Kategorie 5e, 6
IEC 60603-7-2: 2007	unshielded 100 MHz
TIA / IAE-568-B.2-2001	Category 5e



LAN Access Point 2-Port 1000 DATALIGHT®

Eigenschaften optisch

Datenübertragungsrate	1000 Mbit/s, adaptiv geringer nach spezifiziertem Leistungsbudget
Gigabit Ethernet Ausgangsleistung (Sender)	-5.8 dBm min.
Gigabit Ethernet Eingangsleistung (Empfänger)	-16.5 dBm min.
Gigabit Ethernet Übertragungslänge	typ. 50 m (164 ft.) mit POF 2,2 mm Klasse A4.a2 nach IEC 60793-2
maximale Übertragungslänge	typ. 90 m (295 ft.) mit POF 2,2 mm Klasse A4.a2 nach IEC 60793-2
Rückwärts-Kompatibilität	Rückwärts-Kompatibel zu 802.3-FX (100 Mbit/s POF)
Wellenlänge	650 nm typ.

Normung

DIN EN 60950-1:2006 Einrichtungen der Informationstechnik - Sicherheit - Teil 1: Allgemeine Anforderungen
Fundstelle: Amtsblatt der Europäischen Union vom 11.09.2014 / Vollständig angewandt

DIN EN 60825-2:2004 Sicherheit von Lasereinrichtungen - Teil 2: Sicherheit von Lichtwellenleiter-Kommunikationssystemen
Fundstelle: Amtsblatt der Europäischen Union vom 11.09.2014 / Vollständig angewandt

DIN EN 55022:2010 Einrichtungen der Informationstechnik - Funkstöreigenschaften - Grenzwerte und Messverfahren
Vollständig angewandt

DIN EN 55025:2010 Einrichtungen der Informationstechnik - Störfestigkeitseigenschaften - Grenzwerte und Prüfverfahren
Vollständig angewandt

DIN EN 50581:2013-02 Technische Dokumentation zur Beurteilung von Elektro- und Elektronikgeräten hinsichtlich der Beschränkung gefährlicher Stoffe
Vollständig angewandt

Risikoanalyse

Das Produkt wurde nach den harmonisierten Normen DIN EN 60950-1:2006, und DIN EN 60825-2:2004 im Sinne der Harmonisierungsvorschriften der EU hergestellt und geprüft. Alle sicherheitsrelevanten Prüfungen wurden eingehalten. Ein weiteres Risiko geht von diesem Produkt nicht aus.

Zubehör

Mittleres Kunststoff-Wellrohr	FFKuS DATALIGHT®	257 10 025
Datenleitung	Duplex Fibre 2,2 DATALIGHT®	257 80 102
Trennwerkzeug	Cutter	257 90 001
Verbinder	Connector 2,2	257 50 002
Switch	Easy Switch 6+2-Port 1000 DATALIGHT®	257 31 026
Netzwerkdose	WLAN Access Point 100 DATALIGHT®	257 21 111

Hotline

Die Entwicklung der Technik ist nicht absehbar. Deshalb sollten Elektro-Installationen jederzeit erweiterungsfähig sein. Wenn Sie schon heute ein großzügiges Leerrohrsystem verlegen, erweitern Sie Ihre Elektroinstallationen später problemlos. Viel Zeit, Geld und Aufwand bleibt Ihnen erspart!

Gerne unterstützen wir Sie bei eventuell auftretenden Fachfragen. Sofortige Auskünfte erhalten Sie von unseren technischen Beratern unter +49 9525 88-8123.

