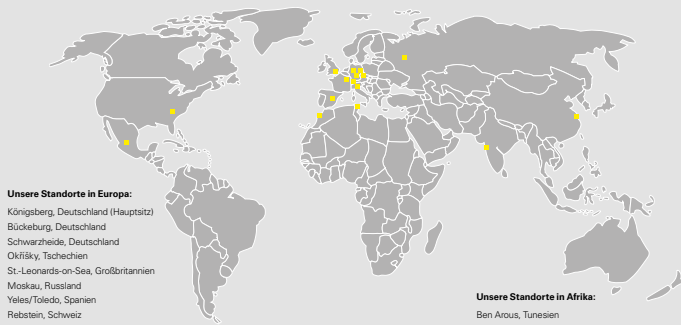


## In Königsberg verwurzelt – weltweit erfolgreich!



### Unsere Standorte in Europa:

Königsberg, Deutschland (Hauptsitz)  
Bückerburg, Deutschland  
Schwarzheide, Deutschland  
Okříšky, Tschechien  
St.-Leonards-on-Sea, Großbritannien  
Moskau, Russland  
Yeles/Toledo, Spanien  
Rebstein, Schweiz  
Torcy-le-Grand, Frankreich  
Ebersbach/Fils, Deutschland  
Hermisdorf, Deutschland  
Mönchatorf, Schweiz  
Maland, Italien

### Unsere Standorte in Asien:

Anting/Shanghai, China  
Pune, Indien

### Unsere Standorte in Afrika:

Ben Arous, Tunesien  
Casablanca, Marokko

### Unsere Standorte in Amerika:

Anderson, USA  
Guanajuato, Mexiko

FRÄNKISCHE ist ein innovatives, wachstumsorientiertes, mittelständisches Familienunternehmen und führend in der Entwicklung, Herstellung und Vermarktung von Rohren, Schächten und Systemkomponenten aus Kunststoff und bietet Lösungen für Hochbau, Tiefbau, Automotive und Industrie.

Weltweit beschäftigen wir derzeit rund 2.500 Mitarbeiter. Die aus jahrzehntelanger Erfahrung entstandene fach-

liche Kompetenz in der Kunststoffverarbeitung wissen unsere Kunden genauso zu schätzen wie die Fach- und Beratungsqualitäten und das große Spektrum unseres Produktsortiments.

Gegründet 1906, wird das Familienunternehmen heute in dritter Generation von Otto Kirchner geleitet und ist weltweit mit Produktions- und Vertriebsstandorten vertreten. Diese Nähe zu den Kunden gibt uns die Mög-

lichkeit, Produkte und Lösungen zu entwickeln, die ganz auf die Bedürfnisse der Kunden zugeschnitten sind. Diese und ihre Anforderungen an die Produkte stehen für uns ganz klar im Mittelpunkt.

FRÄNKISCHE – Ihr Partner für komplexe und technisch anspruchsvolle Aufgaben.

FRÄNKISCHE ROHRWERKE Gebr. Kirchner GmbH & Co. KG | 97486 Königsberg/Bayern  
Hotline +49 9525 88-8123 | Fax +49 9525 88-2151 | info.elektro@fraenkische.de | www.fraenkische.com

D.0209/1.03.14.03 HM | Änderungen vorbehalten | Art-Nr. 299.99.188



## FFKuS DATALIGHT

### Montageanleitung



Stand: März 2014

DRAINAGE SYSTEME  
ELEKTRO SYSTEME  
HAUSTECHNIK  
INDUSTRIEPRODUKTE

## FFKuS DATALIGHT

FFKuS DATALIGHT bietet Energieversorgung und Datenleitung in einem. Möglich wird dies durch eine im Installationsrohr integrierte POF-Leitung (POF = Polymer Optische Faser). Dadurch wird mit der Elektroinstallation auch ein Netzwerk für die Datenversorgung im gesamten Gebäude gelegt – eine Voraussetzung, um ganz unkompliziert die neuen datentechnischen bzw. medialen Möglichkeiten nutzen zu können.

## Eigenschaften und Vorteile

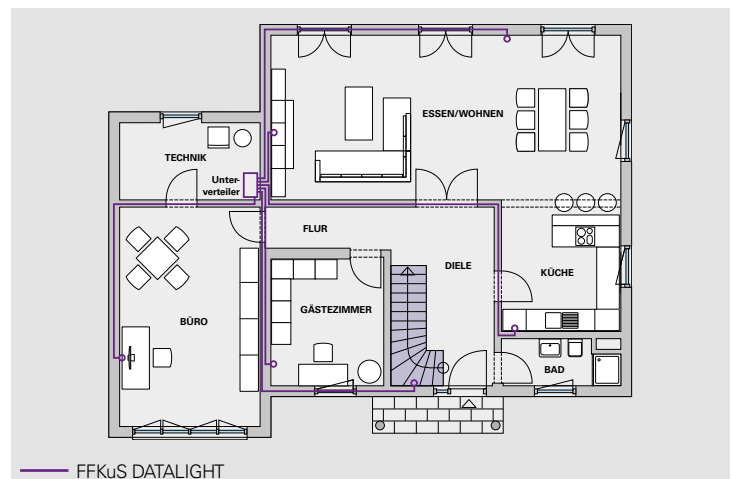
- Daten- und Energieübertragung dank Kombinationsrohr mit integrierter POF-Leitung
- schafft alle Voraussetzungen für modernste Kommunikations- und Medientechnik
- keine Beeinflussung der Datenübertragung durch elektromagnetische Felder
- abhörsichere Datenleitung
- schnelle Montage der POF-Leitung durch einfachen Steckanschluss

FFKuS DATALIGHT	Art.-Nr.	25
Außen* Ø mm		25,0
Innen Ø mm		17,2
Biegeradius ca. mm		160
Ringinhalt m		100
Ringgewicht kg		13,0
Paletteninhalt m		500
<b>Farbe: blaulila</b>	<b>257.10.025</b>	

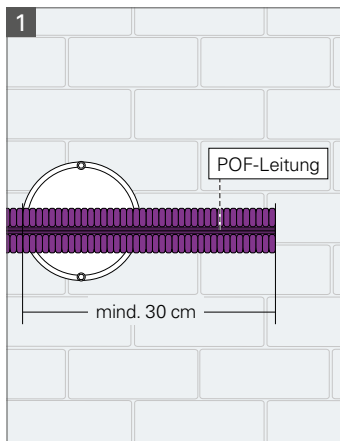
\*Fertigungsbedingte Maßtoleranzen nach DIN EN 60423

### Hinweis

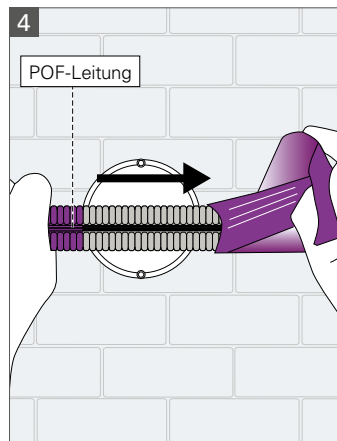
Weitere Informationen sowie Zubehör zu FFKuS DATALIGHT finden Sie in unserem Hauptkatalog Elektro Systeme!



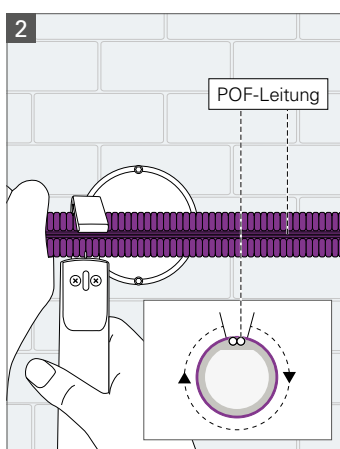
# Montageanleitung FFKuS DATALIGHT



Das FFKuS DATALIGHT wird anhand der bereits gesetzten Geräte-/Schalterdose auf die benötigte Länge der POF-Leitung gekürzt. Die Länge der POF-Leitung sollte mindestens 30 cm betragen.



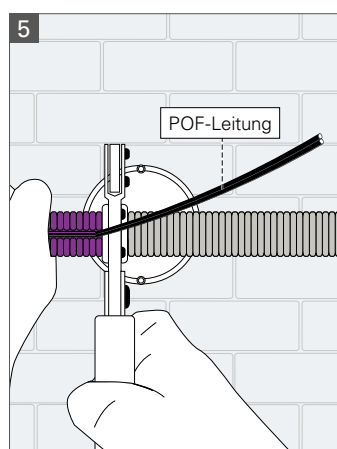
Der Kunststoffmantel lässt sich jetzt mühelos vom Rohr trennen.



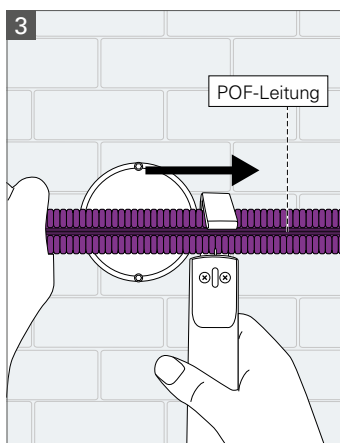
Mit einem Abisoliermesser wird der Kunststoffmantel des FFKuS DATALIGHT an der Einführung der Geräte-/Schalterdose eingeschnitten.

### Achtung:

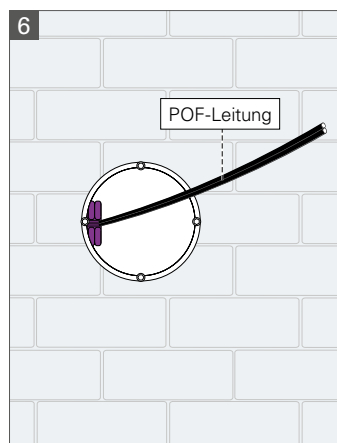
Beim Abisolieren des Kunststoffmantels ist eine Verletzung der POF-Leitung zwingend zu vermeiden!



Mit der Rohrschere wird nun das Rohr im Wellental auf die benötigte Länge gekürzt. Rohr und POF-Leitung können nun in die Geräte-/Schalterdose eingeführt werden.



Ein Längsschnitt mit dem Abisoliermesser zum Rohrende hin erleichtert das Entfernen des Kunststoffmantels.



Nach dem Einbringen des FFKuS DATALIGHT in die Gerätedose/Schalterdose schließt das Eingipsen die Installation ab.

### Hinweis:

1. Das FFKuS DATALIGHT ist vor mechanischer Beschädigung zu schützen!
2. Anschluss POF-Leitung, siehe Datenblatt Endgerät!
3. Dosenempfehlung:  
Luftdichte Geräte-/Schalterdose mit 65 mm Tiefe  
Einführung unterhalb des Stutzens

